

# B LOCCASTELO SERIE BS

Bloccastelo per cilindri a normative ISO 6431  
e ISO 6432

Diametri 20, 25, 32, 40, 50, 63, 80,  
100, 125



Il bloccastelo è un dispositivo meccanico da applicare ai cilindri, il cui scopo è quello di poter bloccare lo stelo in qualsiasi posizione esso si trovi.

Questa sua caratteristica lo rende particolarmente adatto come sicurezza nel caso in cui ci sia una caduta di pressione nel cilindro e la necessità di mantenerne la posizione.

I bloccastelo sono stati realizzati adottando soluzioni costruttive estremamente sofisticate al fine di garantire una eccellente durata del dispositivo anche in situazioni di lavoro gravose.

Il funzionamento è basato sull'azione di due leve contrapposte che, divaricate da molle opportunamente tarate, si oppongono allo scorrimento dello stelo che le attraversa.

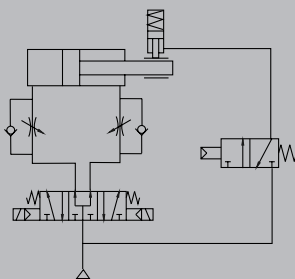
Tali soluzioni consentono di ottenere elevate forze di bloccaggio con ingombri estremamente ridotti; infatti, i bloccastelo, rientrano negli ingombri massimi previsti dalle normative ISO 6431 e sono collocabili anche in ambienti di lavoro contenuti.

La forza di bloccaggio è sempre e comunque maggiore di quella sviluppata dal rispettivo cilindro alimentato a 10 bar, in entrambe le direzioni dello stelo.

Lo sbloccaggio del sistema avviene tramite una pressione pneumatica comandata.

**ATTENZIONE:** Il funzionamento è di tipo statico, pertanto non deve essere utilizzato con carichi in movimento.

Lo stelo del cilindro deve essere necessariamente di tipo cromato e fermato prima di essere bloccato.



**CARATTERISTICHE MATERIALI**

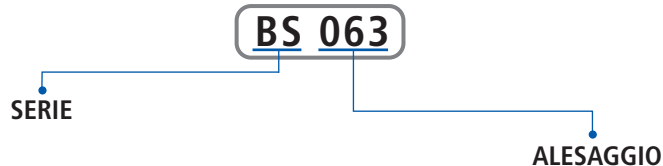
Corpo	Alluminio anodizzato
Pistone	Resina acetale Delrin
Leva bloccastelo	Lega bronzo – alluminio
Fondelli	Alluminio anodizzato
Guarnizioni	Gomma nitrilica NBR
Guide	Resina acetale Delrin

**CARATTERISTICHE GENERALI**

Alesaggi	20, 25, 32, 40, 50, 63, 80, 100, 125
Temperature di esercizio	-5° / +70°

**CARATTERISTICHE PNEUMATICHE**

Pressione di esercizio	1 / 10 bar
Fluido	aria filtrata, con o senza lubrificazione

**ESEMPIO CODIFICA CILINDRI****FORZA DI BLOCCAGGIO (CARICHI STATICI)**

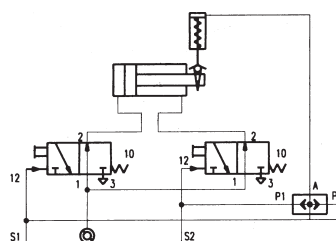
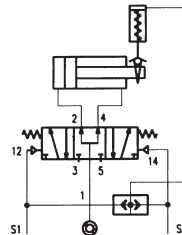
Diametro	20	25	32	40	50	63	80	100	125
Forza di bloccaggio N	490	490	790	1240	1930	3060	5400	7700	12040

**MAGGIORAZIONE DELLA SPORGENZA STELO PER APPLICARE IL BLOCCASTELO**

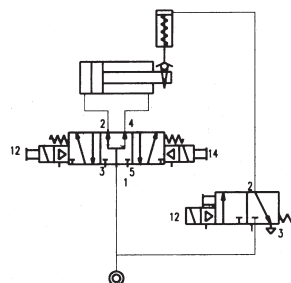
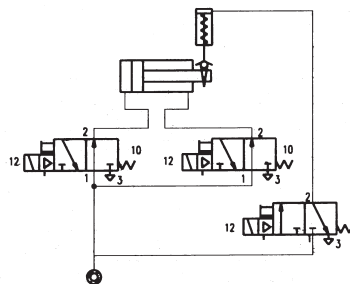
Diametro	20	25	32	40	50	63	80	100	125
Estensione	45	45	60	70	90	90	110	110	140



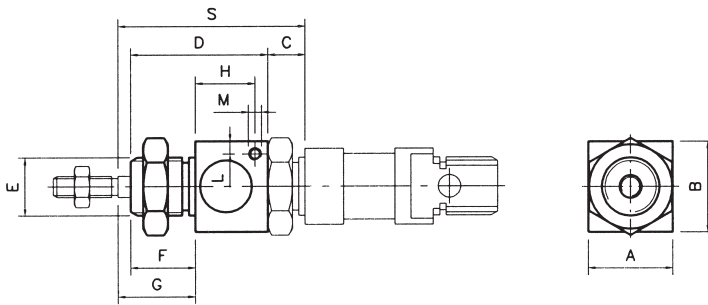
### SCHEMA FUNZIONAMENTO *Comando pneumatico*



### SCHEMA FUNZIONAMENTO *Comando elettropneumatico*



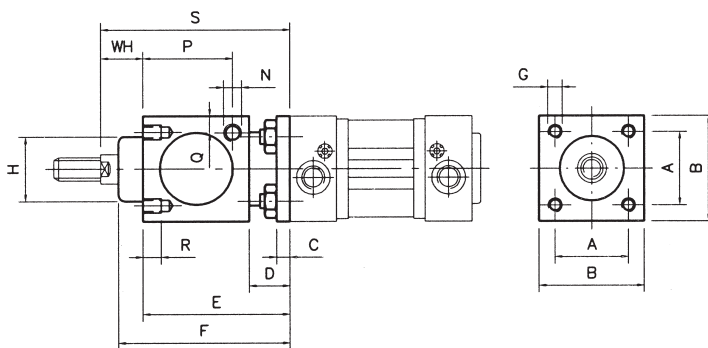
La ditta si riserva la facoltà di variare modelli e legombri senza preavviso.



**SERIE BS**  
*Bloccastelo 20-25*

**INGOMBRI**

ø	A	B	C	D	E	F	G	H	L	M	S
20	34	35	13	54	M22X1,5	22	24	27	5	M5	69
25	34	35	13	54	M22X1,5	22	28	27	5	M5	73



**SERIE BS**  
*Bloccastelo 32-125*

**INGOMBRI**

ø	A	B	C	D	E	F	G	H	WH	N	P	Q	R	S
32	32,5	47	6	20	60	67,5	M6	30	26	G1/8"	33,2	9	8	86
40	38	54	6	20	70	80	M6	34,9	30	G1/8"	42,5	9	8	100
50	46,5	65	8	24	90	100	M8	40	37	G1/8"	58	12,5	12	127
63	56,5	75	8	24	90	100	M8	45	37	G1/8"	59	17,5	12	127
80	72	95	12	32	110	120	M10	45	46	G1/4"	69	17,5	16	156
100	89	114	12	32	110	120	M10	55	51	G1/4"	69	20	16	161
125	110	138	20	45	140	156	M12	60	65	G1/4"	84,5	19	20	205

**SERIE BS**

