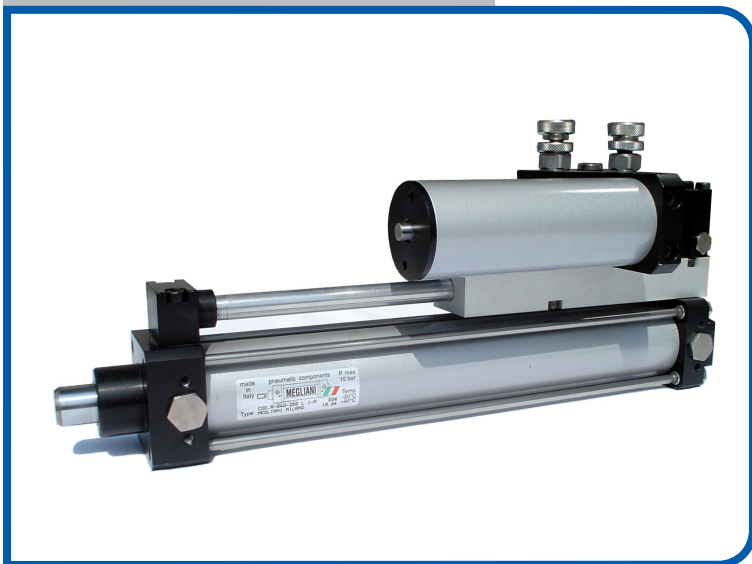


REGOLATORE IDRAULICO DI VELOCITÀ SERIE RI

Cilindri idraulici con movimento regolato Diametro 40



Il regolatore idraulico è un gruppo ad olio a circuito chiuso utilizzato dove serve un controllo della velocità e movimento dello stelo. La regolazione della velocità avviene tramite un regolatore di flusso incorporato, il quale controlla il passaggio di fluido da una camera all'altra del cilindro durante gli spostamenti del pistone (spinta o trazione) ed è concepito in modo tale da permettere una regolazione ampia e costante.

Al regolatore di flusso è possibile abbinare delle valvole, le quali, azionate esternamente, consentono di realizzare per tratti parziali velocità superiori a quella determinata dalla regolazione base (valvola di Skip), oppure il blocco della corsa (valvola di Stop).

Per questa sua caratteristica esso viene spesso abbinato a cilindri pneumatici, i quali potranno essere controllati nella velocità di traslazione o nel posizionamento.

I regolatori idraulici sono disponibili con diverse possibilità di regolazione: uscita regolabile e rientro rapido; uscita rapida e rientro regolabile; entrata ed uscita regolabile.

Il regolatore idraulico è inoltre completo di serbatoio di olio che garantisce un ripristino automatico del sistema in caso di perdite dello stesso.

E' importante qualora il serbatoio raggiunga la posizione di minimo provvedere al rabbocco dello stesso per mezzo di attrezzatura idonea.

CARATTERISTICHE MATERIALI

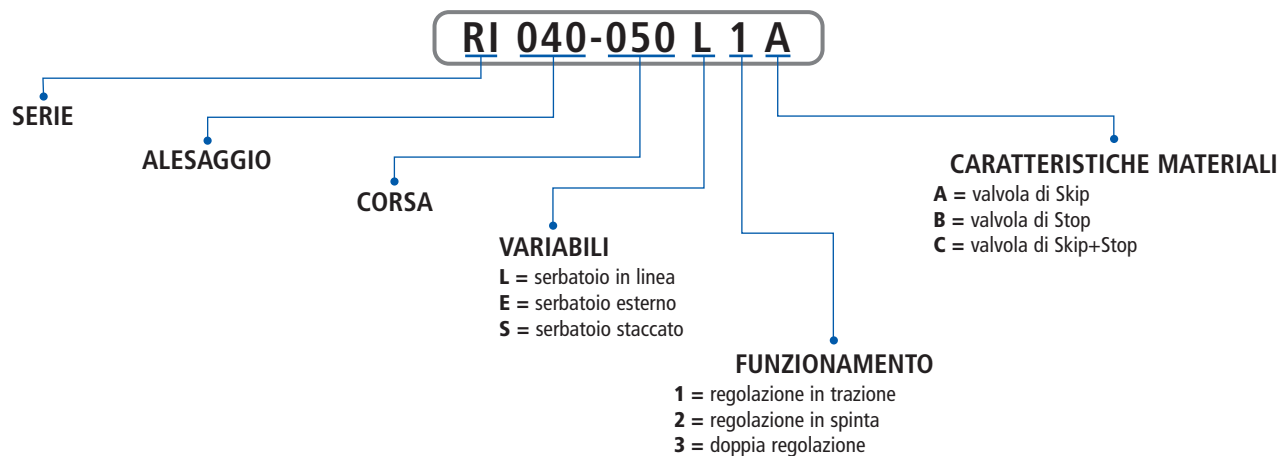
Stelo	Acciaio cromato
Testate	Alluminio anodizzato
Tubo	Acciaio
Ghiere e regolazioni	Acciaio zincato INOX
Guarnizioni	Gomma nitrilica NBR / Poliuretano

CARATTERISTICHE GENERALI

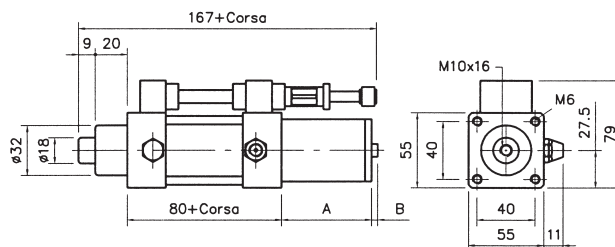
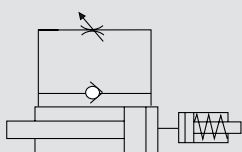
Alesaggio	40
Corse	50-100-150-200-250-300-350-400-450-500 (a richiesta corse speciali)
Temperature di esercizio	-10° / +70

CARATTERISTICHE PNEUMATICHE

Carico massimo	600 Kg
Velocità	60 / 10000 mm/min
Fluido	olio

ESEMPIO CODIFICA CILINDRI**SERIE RI**

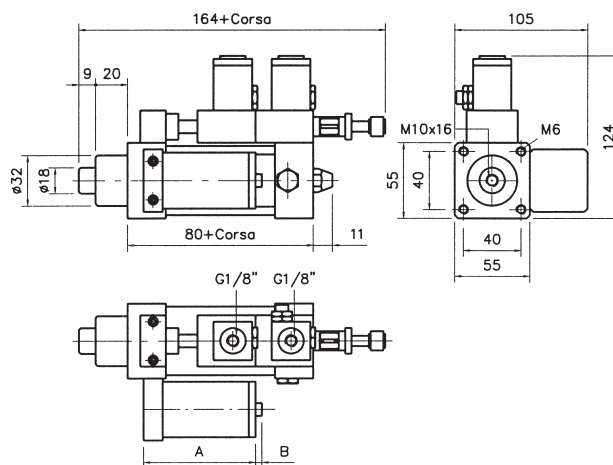
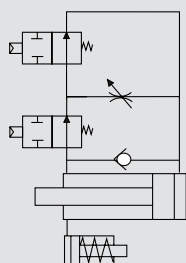
SERIE RI
*Regolazione in trazione
 serbatoio in linea*



INGOMBRI

Corse	A	B max
< 75	75	25
75÷150	90	39
150÷250	142	65
250÷350	171	87
350÷500	222	125

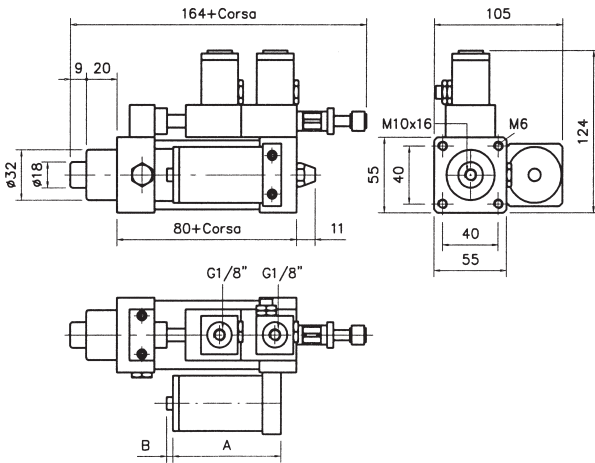
SERIE RI
*Regolazione in spinta
 + skip + stop*



INGOMBRI

Corse	A	B max
< 75	75	25
75÷150	90	39
150÷250	142	65
250÷350	171	87
350÷500	222	125

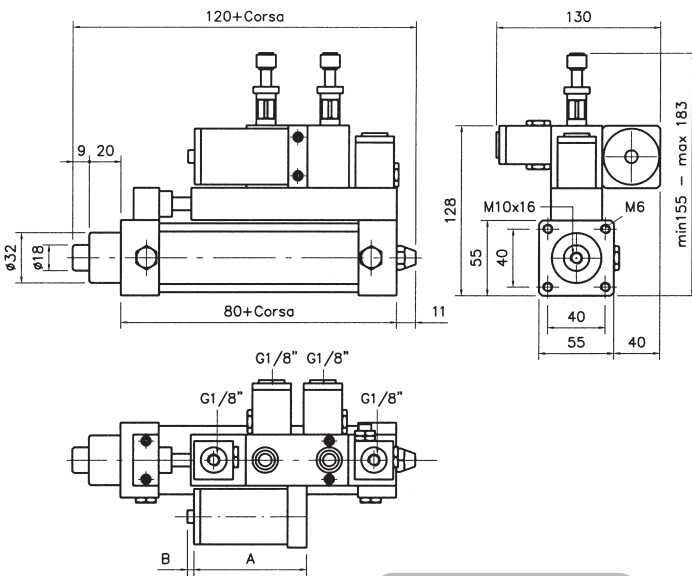
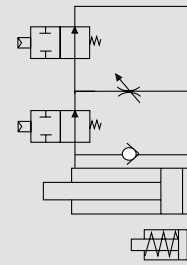
La ditta si riserva la facoltà di variare modelli e ingombri senza preavviso.



INGOMBRI

Corse	A	B max
< 75	75	25
75÷150	90	39
150÷250	142	65
250÷350	171	87
350÷500	222	125

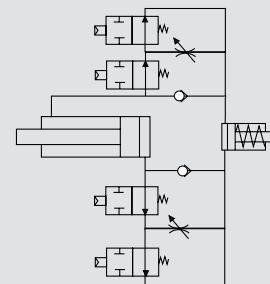
SERIE RI
*Regolazione in trazione
 + skip + stop*



INGOMBRI

Corse	A	B max
150÷250	142	65
250÷350	171	87
350÷500	222	125

SERIE RI
*Regolazione doppio
 effetto + skip + stop*



SERIE RI

